

▶ HT5216/HT5232/HT5264基于双IP、双电源的16/32/64口数字IP KVM，支持虚拟媒体功能，单台设备可让远程及本地的操作者可管理16/32/64台服务器。可以实现对各类服务器和网络设备的远程访问和管理，支持4本地用户(需另配本地工作站)和2远程用户在全球任何地方同时操作不同服务器，支持本地通道和数字通道之间的资源相互共享。采用国产数字芯片，适用于保密机构和相关政府企业用户

产品图片



产品特点

硬件特点

- 1U 高度，适应于19" 标准机柜安装，金属结构
- 16/32/64路RJ-45接口的KVM端口，通过KIM模块连接服务器
- 提供1个本地用户通道，4个拓展本地用户通道（虚另配本地工作站）
- 提供1个独立IP通道，可供2位IP用户通过KVM OVER IP远程访问
- 设备具备双电源，单台设备具备双10/100/1000M自适应网络接口

高清分辨率

- 本地用户端视频分辨率最高可达2048 x 1536@ 75Hz
- 远程用户端视频分辨率最高可达1920 x 1080 @ 60Hz
- 在不同分辨率服务器之间切换时，自动调节视频大小，无需人工手动调节

虚拟媒体

- 支持VM技术，可以外接本地光驱、ISO文件、本地硬盘、U盘和移动硬盘，与USB接口模块一起配合使用时，可以为被控设备提供外置USB设备共享，虚拟此USB设备到被控设备上实现数据拷贝和软件升级

管理方式

- 支持Web和C/S两种模式操作管理，访问的用户节点数无限制，支持BIOS层级管控。
- 远程操作管理客户端使用浏览器方式，支持SSL加密的浏览器方式访问。纯网页浏览方式，不需要安装客户端软件

安全功能

- 支持多种安全认证机制：RSA,RADIUS,LDAP,TA-CACS+，SSL；2048位RSA用户认证、U-KEY认证功能
- 支持先进的安全机制：密码保护及先进的加密技术；支持64位DES、128位AES数据加密
- 支持设定二级用户权限级别，分别为系统管理员和普通操作员
支持安全U盾

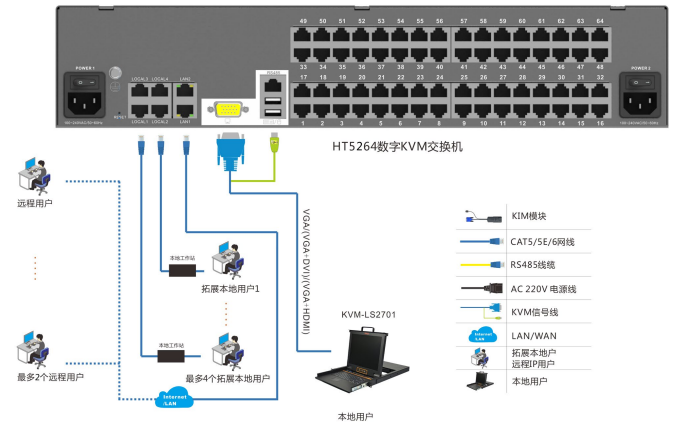
管理界面

- 全中文图形管理界面，被控设备缩略图显示，操作界面要直观；数字用户端图像自动缩放，被控设备操作界面一目了然；数字用户端支持全屏显示，远程操作零距离；

更多功能

- 通过秦安机房设备集中管控软件平台，可操控KVM及所连接的目标服务器，对用户的集中管理、设备和用户统一分配授权、支持行为审计功能（操作过程的实时屏幕录像和回放）

连接示意图



配件



名称：数字KVM专用配置模块
型号：CM-1220U
接口类型：USB
线长：50米

规格参数

性能参数名称		HT5216	HT5232	HT5264
服务器连接数		16	32	64
控制端口数量	本地用户	1个本地用户,4个拓展本地用户（需另配本地工作站）		
	远程用户	2个远程用户（画面异步）		
外接控制端	键盘	1×USB		
	鼠标	1×USB		
	显示器	1×HDB-15 母头（黄色）		
连接端口	服务器连接端	16×RJ45	32×RJ45	64×RJ45
	电源	2×3-Prong AC 插座		
	网口	2×RJ45		
	串口管理	1×RJ45		
I/R值		100V- 240V AC, 50/60Hz, 1A		
视频信号		本地 2048 x 1536 @ 60Hz; 远程 1920 x 1080 @ 60Hz		
耗电量		35W	35W	45W
环境要求	工作环境	0 ~ 40 °C		
	仓储温度	-20 ~ 60 °C		
	湿度	0-80%RH,Non-condensing		
物理特性	重量	4.60kg	4.67kg	5.85kg
	外壳	金属		
	机身尺寸 (W×D×H)	440mm×325mm×44mm		440mm×325mm×88mm